

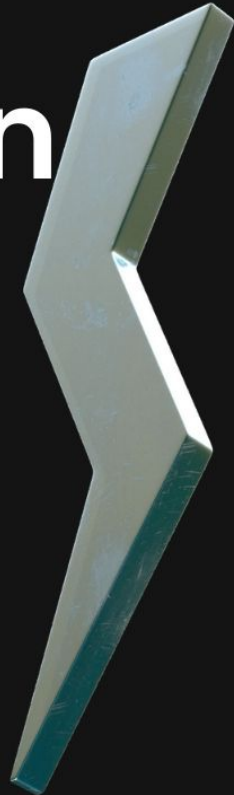
# KELAS HYBRID

Institut Teknologi Bandung



# Penjelasan Hybrid

Yang Perlu Anda Ketahui



Apa itu Hybrid?

---

Apa Manfaat Hybrid?

---

Apa Saja Kekurangan & Kelebihan Hybrid?

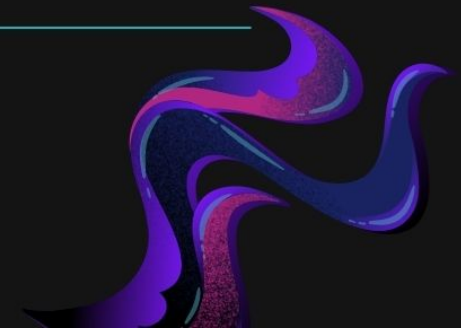
---

Apa saja peralatan kelas Hybrid?

---

Apa Saja Fungsi Peralatannya?

---






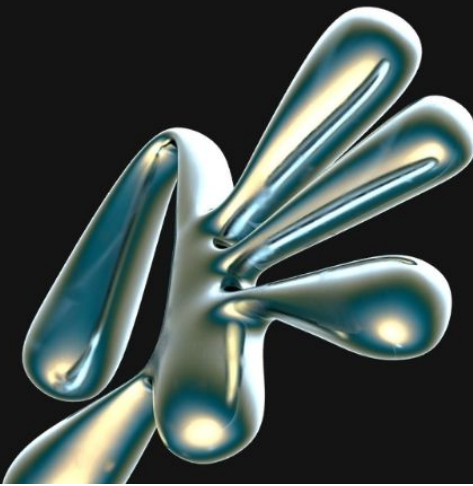
# Apa itu Hybrid?



Hybrid adalah metode pembelajaran yang menggabungkan atau mengkombinasikan antara pembelajaran daring dengan pembelajaran tatap muka (PTM).



# Apa manfaat Hybrid?

- 
- Efektif dan Efisien
  - Variasi Pembelajaran
  - Meminimalisir Kendala
  - Meminimalisir Kontak Fisik
  - Mengembangkan Keterampilan Digital
- 

# Apa Saja Kelemahan & Kelebihan Hybrid?

## Kelebihan Hybrid

- Terbukanya Kesempatan untuk Bersosialisasi
- Pemahaman akan Materi Lebih Baik
- Memberikan Penyegaran
- Meningkatkan Kualitas Kesehatan baik Fisik maupun Mental

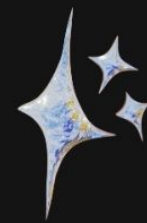
## Kekurangan Hybrid

- Kesulitan dalam Mengatur Jadwal Belajar Harian
- Ketergantungan pada Perangkat dan Jaringan
- Tuntutan Lebih pada Peran Orangtua
- Kesulitan Menyusun Metode Pembelajaran



# Peralatan Kelas Hybrid & Fungsinya





## TELEVISI

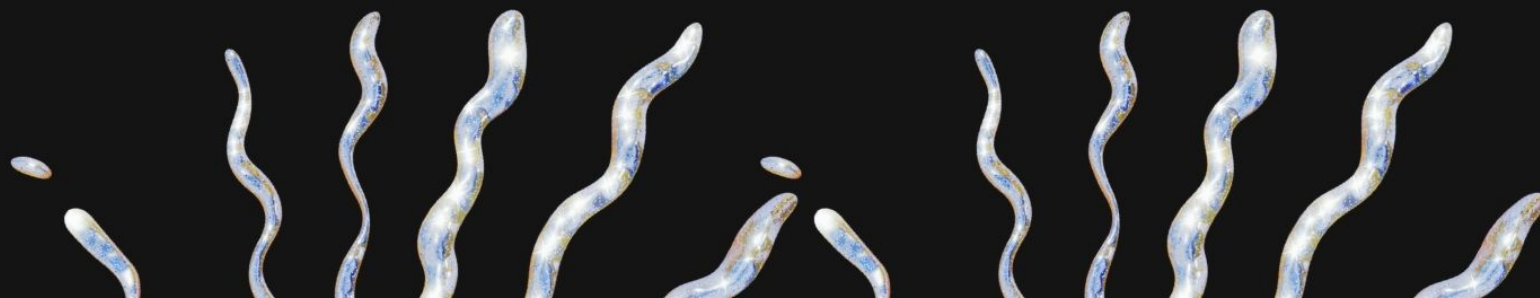
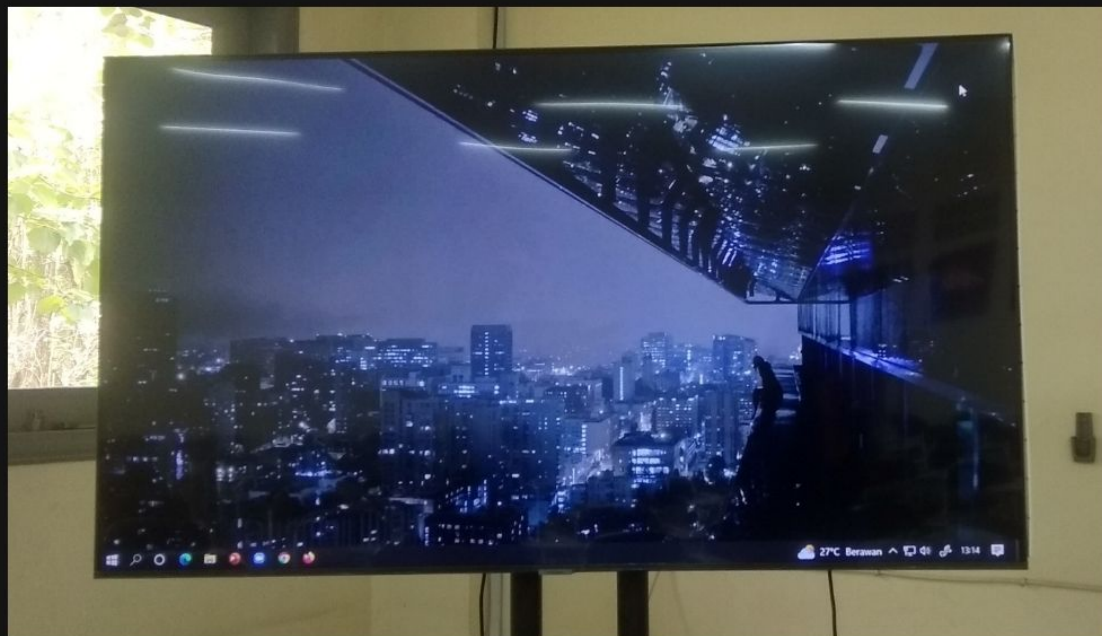
Televisi adalah salah satu media publik yang memiliki tiga fungsi sebagai alat komunikasi massa.

Fungsi tersebut adalah :

Fungsi informasi

Fungsi Pendidikan

Fungsi Hiburan





## PROYEKTOR

Proyektor adalah alat optik yang digunakan untuk menampilkan gambar di sebuah layar proyeksi atau permukaan serupa.

Fungsinya :  
Menampilkan teks dan gambar serta video ke dalam bentuk ukuran yang lebih besar



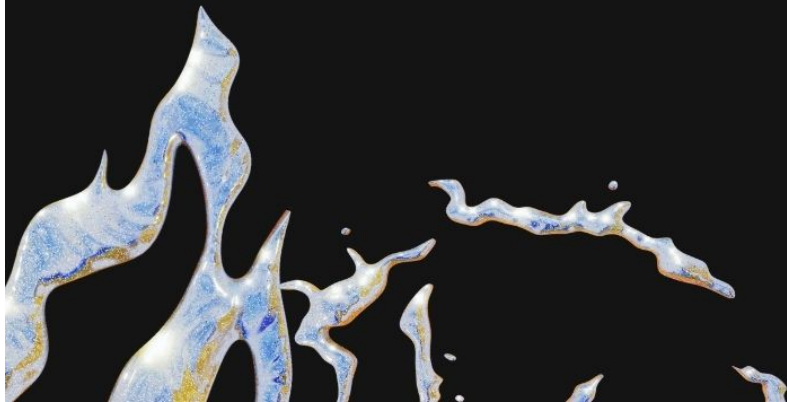


# SARAMONIC

Saramonic adalah mendefinisikan audio transmitter & receiver.

fungsinya :

Mengambil suara yang di input okeh saramonic tx



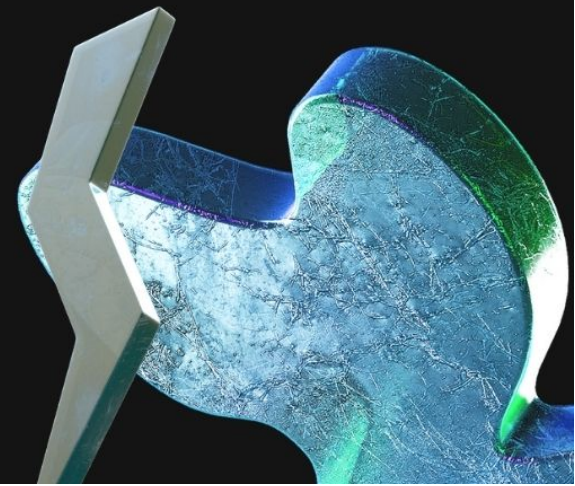


## SPEAKER

Speaker adalah perangkat keras output yang berfungsi mengeluarkan hasil pemrosesan oleh CPU berupa audio/suara.

Fungsinya :

alat untuk mengubah gelombang listrik yang mulanya dari perangkat penguat audio/suara menjadi gelombang getaran yaitu berupa suara itu sendiri.





## PEN DISPLAY

perangkat keras peranti masukan komputer yang memungkinkan pemakainya untuk menggambar dengan tangan dan memasukkan gambar atau sketsa langsung ke komputer, layaknya menggambar di atas kertas menggunakan pensil.

Fungsinya :

- Mengimplementasikan ide para disainer secara detail dengan format digital
- Editing foto
- Bermain game





## HDMI SPLITTER

HDMI Splitter adalah alat yg menampilkan konten pada beberapa layar. jadi dari 1 input dipecah ke beberapa output atau layar secara bersamaan.

Fungsinya yaitu memperbanyak tampilan layar HDMI dari 1 Layar menjadi bisa tampil ke 4 Layar (TV / PROYEKTOR) HDMI, dengan hasil yang gambar/video yang serupa (bukan hasil gambar/video yang berbeda).





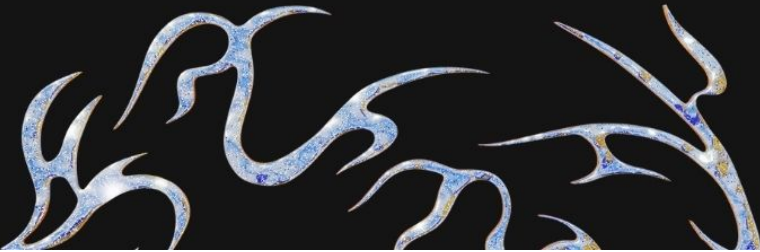


## SOUND CARD

Sound card adalah komponen yang memungkinkan komputer mengirim data audio ke perangkat audio seperti speaker, headphone dan lain sebagainya.

Fungsinya :

Mengkonversi file audio yang notabenenya berisikan data digital (sebagaimana semua file yang ada di dalam komputer) menjadi sinyal analog sehingga dapat ditangkap oleh indera pendengaran kita.

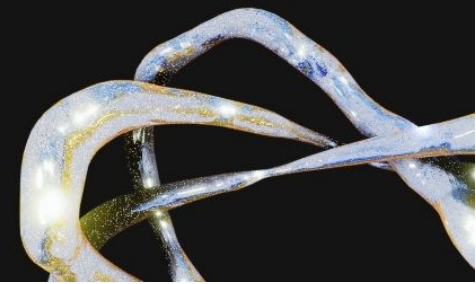
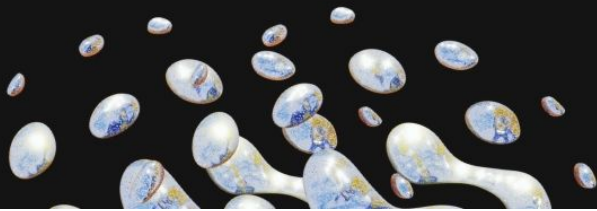




## WEBCAM

Kamera merupakan alat perekam gambar suatu obyek pada permukaan peka cahaya (film), kamera merekam gambar melalui cara kerja optik yaitu memasukan cahaya Page 7 39 dengan bantuan lensa.

Fungsinya :  
Sebagai media komunikasi  
menciptakan ingatan



# THANK YOU !



Berikut beberapa penjelasan tentang alat  
- alat yang ada di ruangan Gedung D  
D2.9639



**Mutia Rahmawati**  
**SMK Pasundan Tanjungsari**